

Inscriptions groupes

PAIEMENT PAR L'ENTREPRISE OU LE GROUPE SUR FACTURE

Envoyez un mail à equipescer@gmail.com pour demander la création de votre groupe facturable

PAIEMENT PAR L'ENTREPRISE OU LE GROUPE PAR CHÈQUE OU ESPÈCES

Téléchargez le tableau sur notre site

SUR LA PAGE INSCRIPTION : TABLEAU INSCRIPTION ÉQUIPES

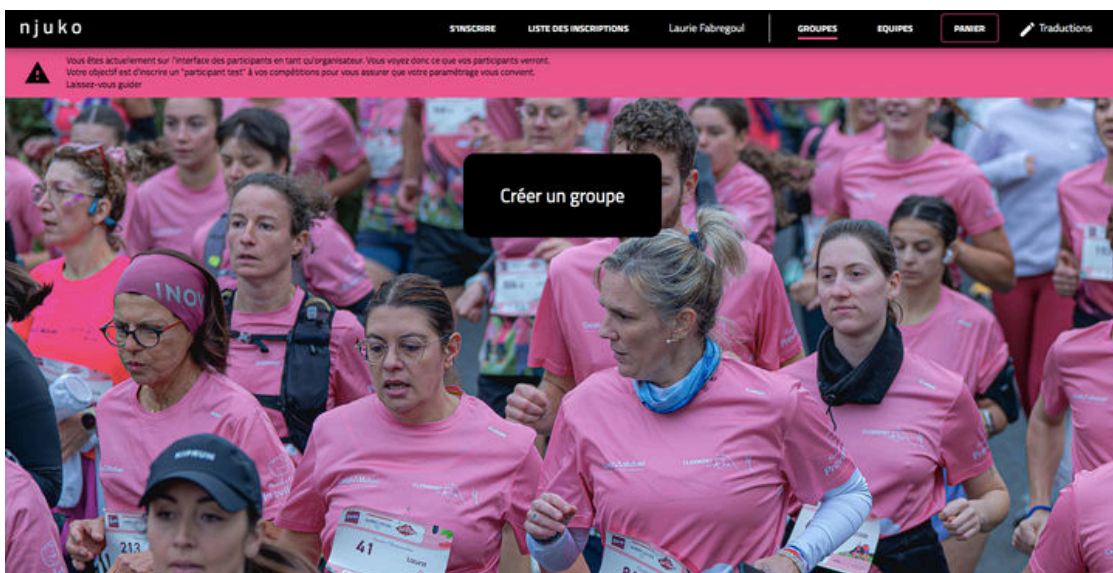
<https://www.clermontenrose.fr/wp-content/uploads/2026/05/tableau-participants.pdf>

PAIEMENT EN LIGNE DES INSCRIPTIONS suivre les indications ci-dessous :

1 / Cliquez sur Groupes



2 / Cliquez sur "Créer un groupe"



3 / Remplissez les cases concernant votre groupe et cliquez sur “valider mon groupe”

Nom du groupe *

La vie en ROse

Mot de passe du groupe *

.....

Email *

lavieenrose@hotmail.com

CHALLENGE *

Entreprises

Scolaires

Pas de challenge

Responsable du groupe

Nom *

FF

Prénom *

LL

Email *

lavieenrose@gmail.com

Téléphone *

0000000000

01 23 45 67 89

ANNULER

VALIDER MON GROUPE

4 / Cliquez sur “panier” et “voir mon panier” puis sur créer mon groupe

njuko

STANDARD LISTE DES INSCRIPTIONS MA RÉSERVATION GROUPES EQUIPES PANIER Traductions

PANIER

CRÉATION D'UN GROUPE : LA VIE EN ROSE

MONTANT DU PANIER

Vider le panier

PRÉCÉDENT

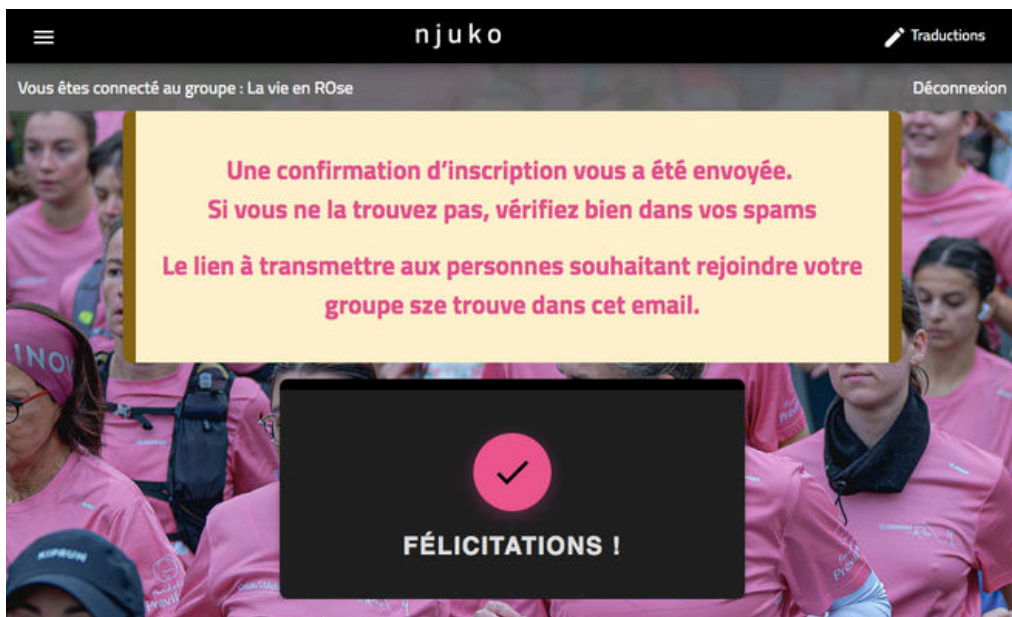
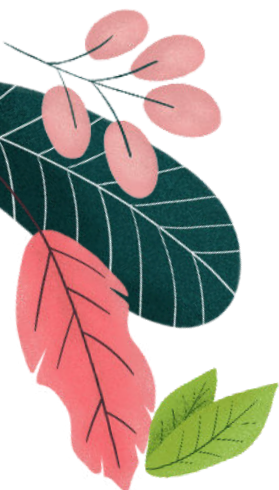
CRÉER MON GROUPE

Votre panier

CRÉATION D'UN GROUPE : LA VIE EN ROSE

Voir mon panier

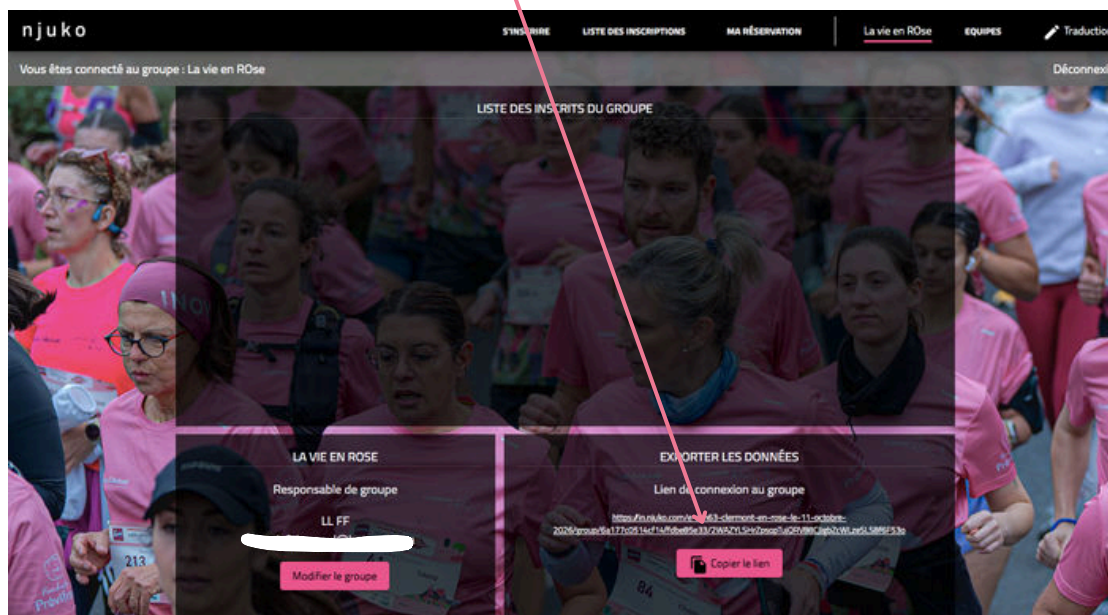
5 / Votre groupe est créé



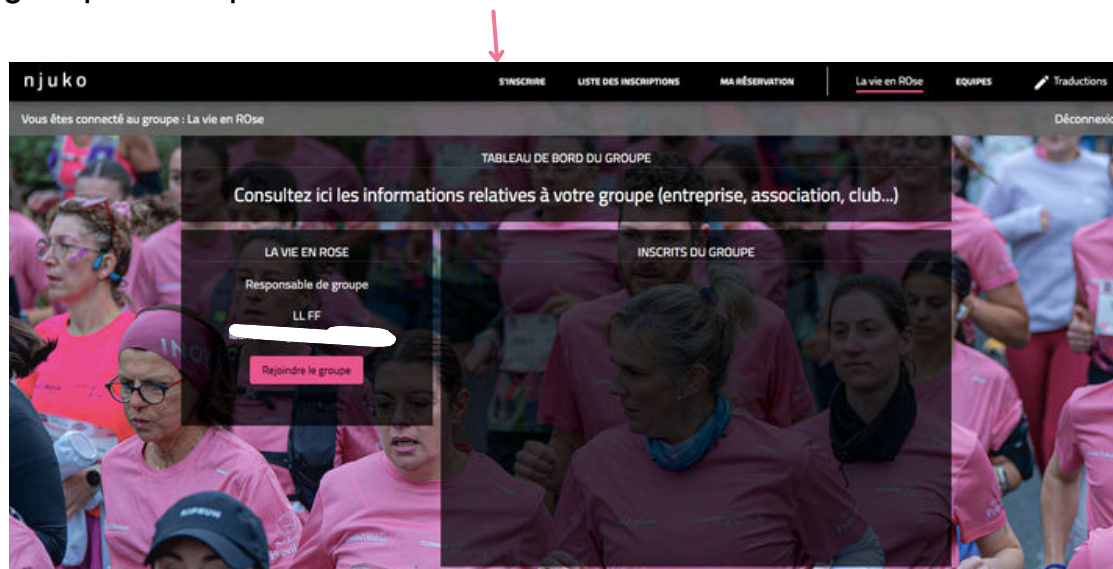
6 / cliquez sur le nom de votre groupe



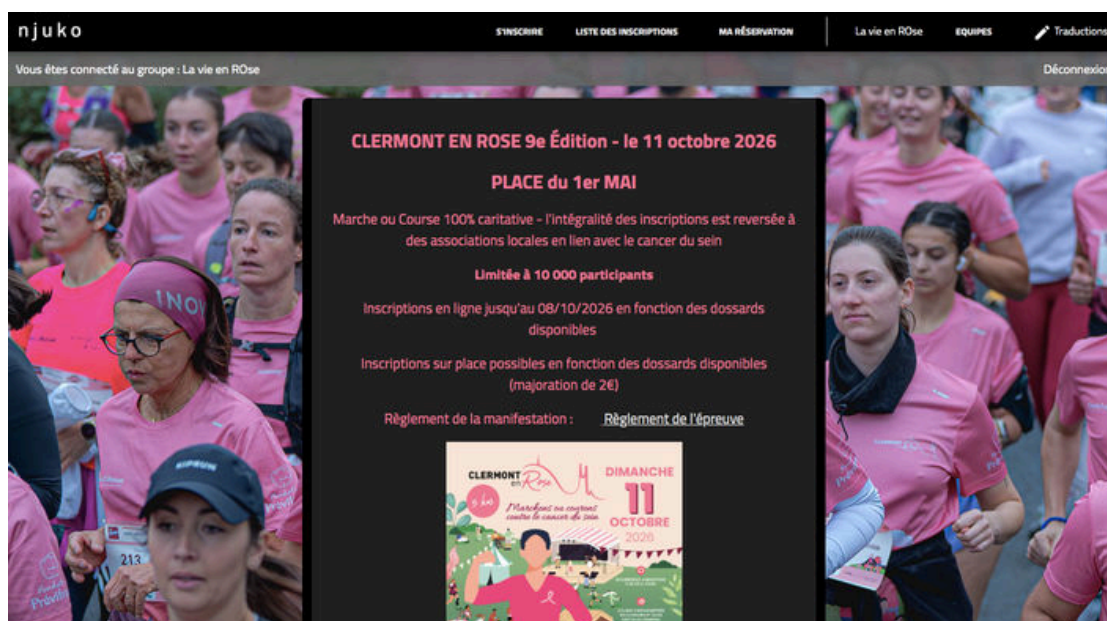
7 / Copiez le lien pour l'envoyer à tous ceux qui veulent rejoindre votre groupe



8 / À la réception du mail après avoir cliqué sur le lien qui permet de rejoindre le groupe et cliquez sur s'inscrire



9 / On tombe sur la page avec le choix des parcours chrono, allure libre...



ATTENTION, SI VOUS AVEZ UN GRAND NOMBRE DE PARTICIPANTS À INSCRIRE, SAISISSEZ 10 OU 15 PERSONNES ET PROCÉDEZ AU PAIEMENT POUR NE PAS RISQUER D'ÊTRE DÉCONNECTÉ AU BOUT DE 30MN DE SAISIE.

RECOMMENCEZ POUR LES SUIVANTS COMME CI-DESSUS.

Si vous avez des questions n'hésitez pas à nous écrire

equipescer@gmail.com

